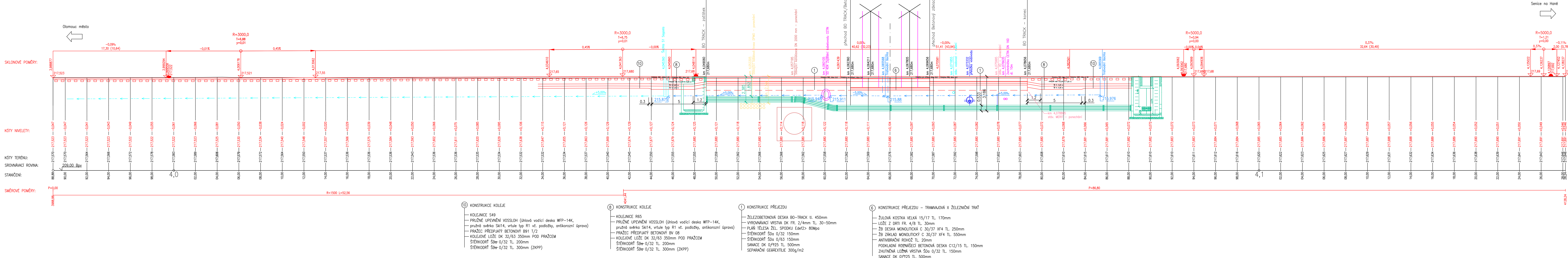


Podélný řez: KOLEJ SŽ M 1:100/100
Rozsah: km 3,82245 - km 3,95695



Datový podklad ČÚŽK
Souřadnicový systém : S - JTSK
Výškový systém : B.p.v.

Formát: 8A4

Akce: **Oprava tramvajového křížení v km 4,064 v žst. Olomouc město**

Objednatel: **SPRÁVA ŽELEZNIC**
Správa železnic, státní organizace
Dlážděná 1003/7, 110 00 Praha 1
Oblastní ředitelství Ostrava
Muglinovská 1035, 702 00 Ostrava

Objednatel: **CDPMO**
Dopravní podnik města Olomouce, a.s.
Koželušská 563/1, 77900 Olomouc

Hlavní zhotovitel: **PRO CEDOP s.r.o.**
Milady Horákové 893
272 01 Kladno
IČ 271 74 069, DIČ CZ 271 74 069

Podzhotovitel: Souprava:

Vedoucí projektu: Ing. Tomáš Tužín	Kreslil: Ing. Michal Březina	Datum	12 / 2024
Kraj : Olomoucký	KÚ : Nová Ulice	Stupeň	PDPS
Stavební objekt : SO 661 Přezjezdová konstrukce a úprava traťové koleje		Měřítko	1:100
Podélný řez		Část PD:	stav.
		Příloha	D.2.1.6.3